

微納米溶液的稳定性分析仪

- * 液体浓度：1 Vol% ~ 90 Vol%
- * 粒径大小：30 nm ~ 1000 μm (ISO 13318-2)
- * 离心速度：300 rpm ~ 3000 rpm
- * 温度范围：4 $^{\circ}\text{C}$ ~ 60 $^{\circ}\text{C}$ (多种选配)
- * 适用于各种工业品管，诸如药品、化妆品、食品、涂料、染料、化学悬浮液、CMP's、软颗粒、胶体、聚合悬浮液、工业油品、润滑剂、废水处理、泥浆分离、纸浆及造纸工业、农化燃料电池、等



* 微納米材料混炼机 (Micro Compounders)

- ◆ 5ml Model或 15ml Model
- ◆ 适用 Shear Flow 和 Elongation Flow 材料
- ◆ 剪切速率可调整

* 微型射出成形机 (Micro Injection)

- ◆ 4ml 或 12ml
- ◆ 最大 Force：12560 N ~ 18560 N

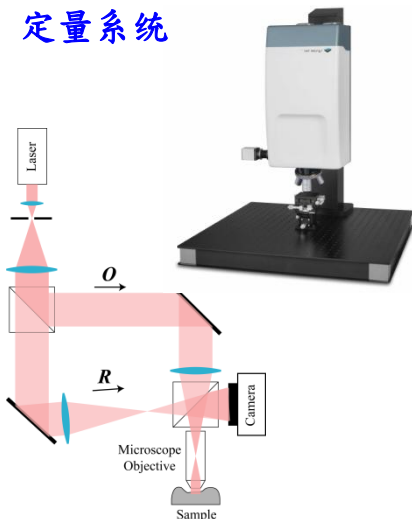
* 纤维纺丝机(Fiber Spin Device)

* 薄膜成形机(Film Cast Device)

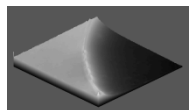
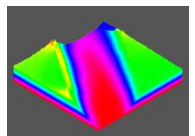
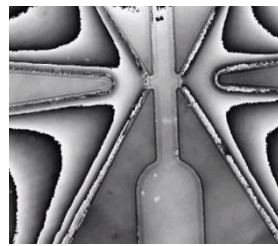
* 微納米生医与制药研发型双螺杆混炼仪 (Xcelera™)



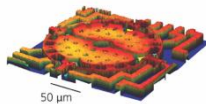
动态 3D实时全像量测定系统



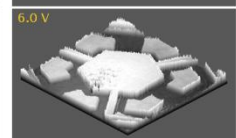
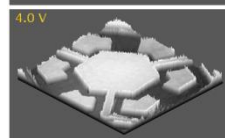
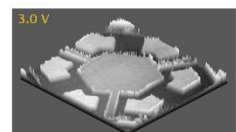
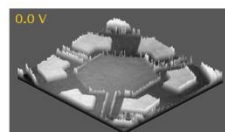
- Semiconductor
- Nanotechnology
- Micro-optics
- **Micro-fluidic**
- Surface analysis
- Topography

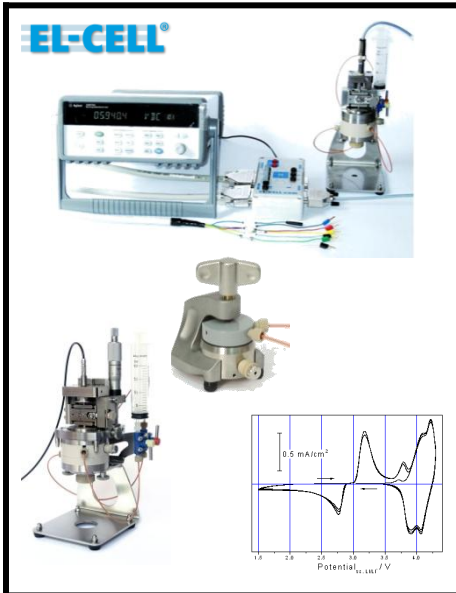


• MEMS/MOEMS & NEMS/NOEMS



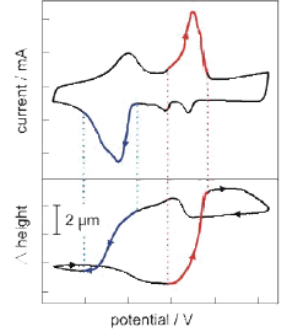
3D Real Time Optical Topography





电化学热膨胀仪

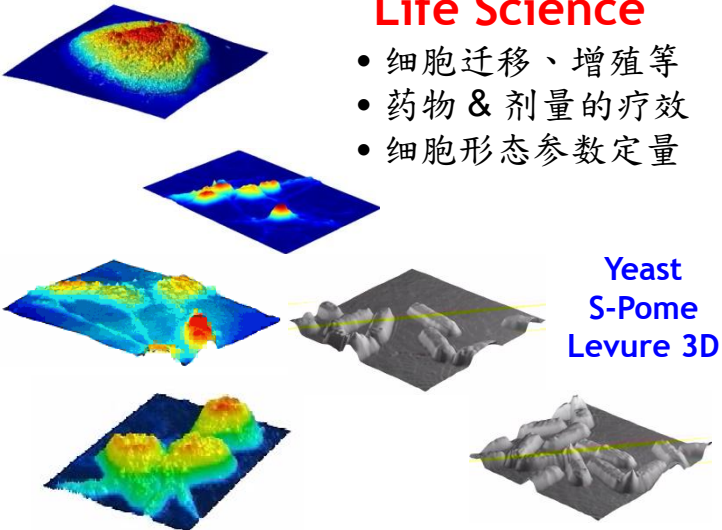
- ◆ 锂离子电池及嵌入式电极
- ◆ 由充电引起的应变(膨胀 & 收缩)
- ◆ 超级电容, 电位循环, 等研究
- * 分辨率: < 5 nm
- * Aprotic & Aqueous 电化学
- * 压力侦测
- * 锂-空气电池研究
- * 气体取样分析
- * 温度范围: -20°C ~ 80°C
- Cell Type: Standard, Air, Pressure, Reference electrode, aqueous media



活体细胞 3D 实时全像动态量测

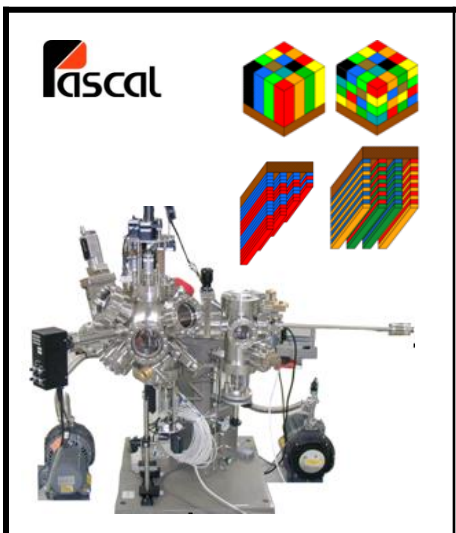
Life Science

- 细胞迁移、增殖等
- 药物 & 剂量的疗效
- 细胞形态参数定量

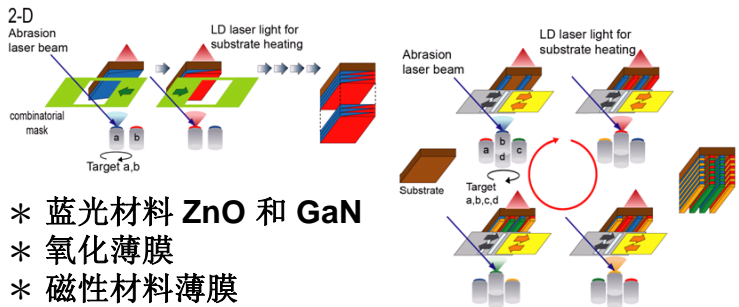


Yeast S-Pome Levure 3D

蛋白质浓度 & Ionic Flux 实时定量



脉冲激光溅镀 MBE (PLD MBE)


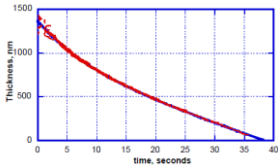


- * 蓝光材料 ZnO 和 GaN
- * 氧化薄膜
- * 磁性材料薄膜
- * 多元半导体化合物外延膜

* 荣获 11 项日本专利 & 多项其它世界专利



Luzchem
Shedding light on new ideas

- * **光反应器: Photoreactor** (符合 ICH 规范)
紫外-可见光范围的仪器, 应用于食品及药物
光稳定性分析仪(配转盘及隐藏式磁搅拌器测试)
- * **薄膜分析仪: 薄膜厚度及溶解速率量测**
- * **太阳光模拟仪 (I-V Tester)**
- * **激光闪烁光分解系统**
 - ◆ 穿透吸收
 - ◆ 扩散反射
- * **UV 光源**



PHASIS
Geneva - Switzerland

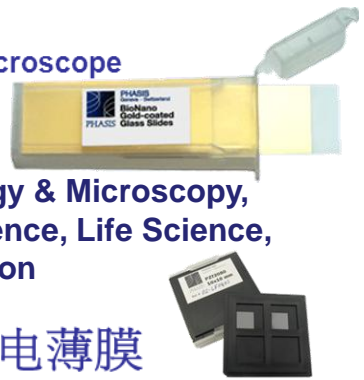


镀金 (111) 云母
Gold Coated Mica

生物納米 **镀金玻片**
Bionano Gold Coated Microscope
Glass Slides

◆ **应用: Nanotechnology & Microscopy, Chemistry, Material Science, Life Science, Health Science, Education**

PZT 铁电薄膜



SOFRASER



在线粘度分析仪 – In-line Viscometers

- * 原理: 振动 (Vibrating) 方式
- * 可同时直接显示粘度及温度
- * 可设定最高与最低 Alarm 值 → 控制控制 Relay On/Off
- * 量测范围: 0~10 mPa.s, 0~1 000 000 mPa.s
- * 操作温度: 200 °C (~ 300°C 选配)
- * 工作压力: 60 bars (~ 500 bars 选配)
- * **根据需求测量范围量身制造.**

proRheo



R180 旋转粘度计 / 锥板流变仪

- * DIN 53018ff 规范, 绝对粘度的标准化分析
- * 粘度范围: 5 mPas ~ 540,000 mPas
- * 温度: -9.9°C ~ 99.9°C/120°C 或 140°C 高温
- * 扭力: 0.25 ~ 10 mNm, ± 0.01 mNm
- * 旋转速度: 5 ~ 1000 rpm, ± 1 rpm
- * 测量程序自动产生『Flow Curve』